



Par mums

Publicēts: 28.05.2021.

Izložu un azartspēļu uzraudzības inspekcijas izveidošana, struktūra un funkcijas

Latvijas Republikas Izložu un azartspēļu uzraudzības inspekcija realizē valsts politiku izložu un azartspēļu organizēšanā. Inspekcija sāka darbu 1998.gada 1.janvārī.

Azartspēļu uzraudzības iestādes galvenie uzdevumi:

nodrošināt, lai azartspēles patērētājiem ir drošas (atbilst vispārējām elektrodrošības prasībām un drošas no viedokļa, ka automātu, citu azartspēļu un loteriju iekārtu tehniskais aprīkojums un programmatūra nodrošina likumā noteikto laimestu izmaksas procentu);

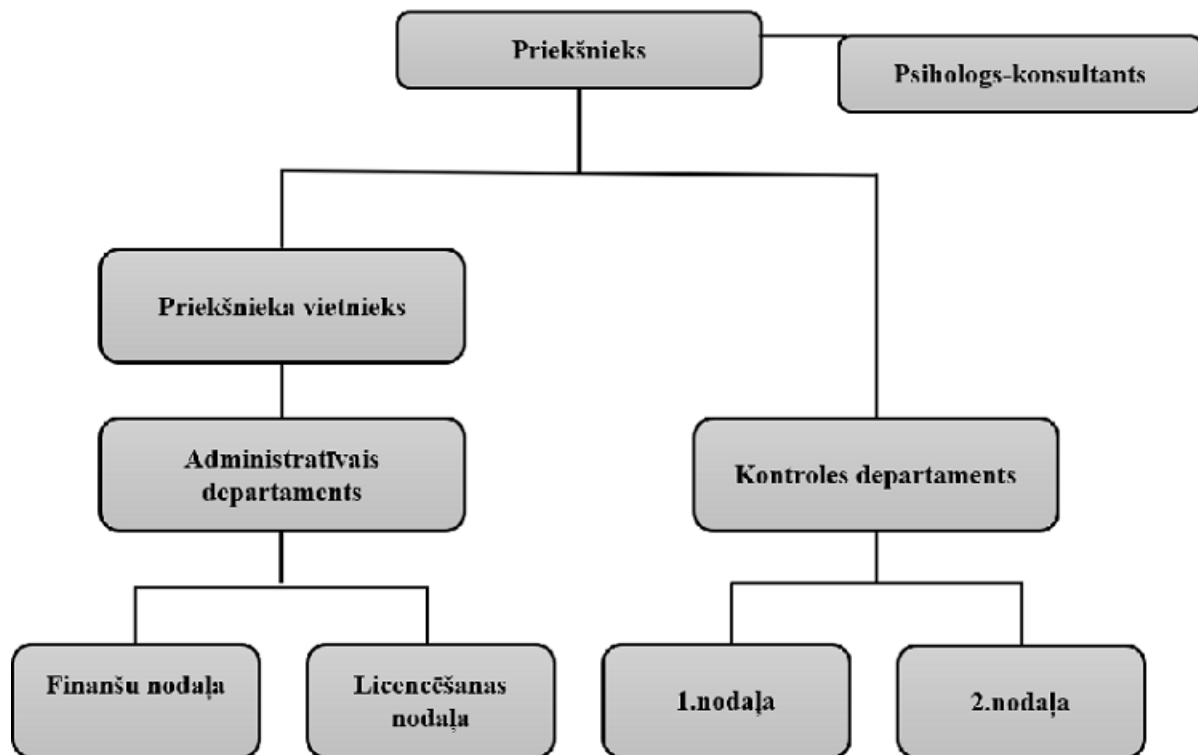
nodrošināt, lai azartspēļu un loteriju organizētāji atbilst likumā noteiktajām prasībām (tiem ir pietiekami finanšu līdzekļi, kuru izcelsme ir nosakāma, atbilstoša reputācija un tie nav bijuši notiesāti vai rīcībnespējīgi);

nodrošināt azartspēļu un loteriju kontroli un uzraudzību, lai tās tiktu organizētas tikai atbilstoši Latvijas Republikas normatīvo aktu prasībām;

nodrošināt patērētāju interešu aizsardzību un veidot ieguldījumu, lai samazinātu iespējamo sociālo risku, saistītu ar azartspēlēm.

Latvijas Republikas Izložu un azartspēļu uzraudzības inspekciju vada Inspekcijas priekšnieks, kuram pakļauti vecākais lietvedis, psihologs - konsultants, priekšnieka vietnieks, Kontroles departaments un Juridiskais departaments.

Izložu un azartspēļu uzraudzības inspekcijas struktūras shēma



<https://www.iaui.gov.lv/lv/par-mums>